

# Genie® Z<sup>®</sup>-45/25J RT

## Spécifications

Modèles	Z-45/25J RT
Hauteur de travail max. <sup>(1)</sup>	15,86 m
Hauteur plancher max.	13,86 m
Portée horizontale max.	7,52 m
Hauteur d'articulation max.	7,14 m
<b>A</b> Longueur panier	0,76 m
<b>B</b> Largeur panier	1,83 m
<b>C</b> Hauteur – repliée	2,13 m
<b>D</b> Longueur – position de transport	6,65 m
<b>E</b> Largeur	2,29 m
<b>F</b> Empattement	2,03 m
<b>G</b> Garde au sol – centre machine	0,37 m

## Productivité

Capacité de charge max. sans restriction	227 kg
Rotation du panier	160°
Longueur du pendulaire	1,52 m
Débattement vertical du bras pendulaire	135°
Rotation de la tourelle	355°
Déport arrière de la tourelle	0 cm
Vitesse de translation – position de transport <sup>(2)</sup>	5 km/h
Vitesse de translation – position déployée	1,1 km/h
Aptitude en pente – position de transport <sup>(2)</sup>	45%
Dévers admissible (longitudinal/transversal)	2,5°- 4,5° / 4,5°
Rayon de braquage – intérieur/extérieur	1,68 m / 4,50 m
Pneus (robustes, non marquants)	315/55 D20

## Alimentation

Alimentation	Diesel
Alimentation auxiliaire	12V DC
Volume du réservoir hydraulique	83L
Volume du réservoir à carburant	64L

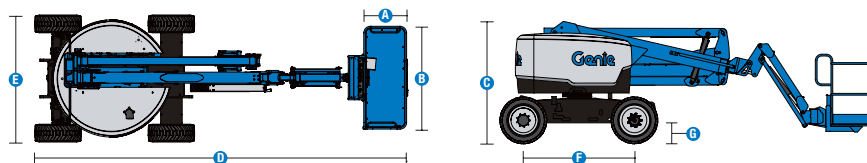
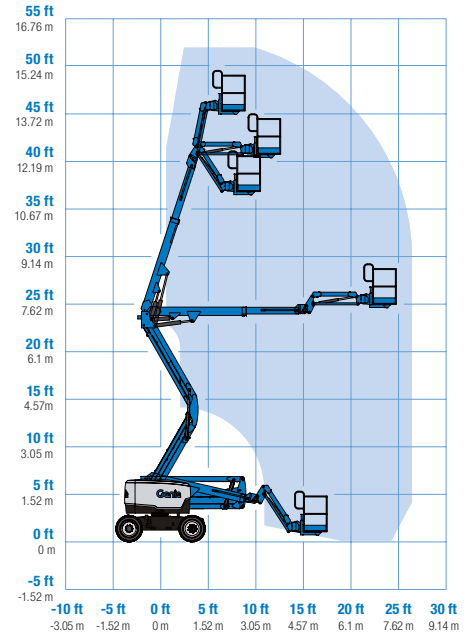
## Poids <sup>(3)</sup> et charge au sol <sup>(4)</sup>

Poids	6 515 kg
Charge maximale du pneu	414 kPa
Pression au sol occupé (pneus)	9,12 kPa

## Émissions sonores et niveau de vibration

Niveau de pression acoustique (au sol)	87 dBA
Niveau de pression acoustique (au panier)	82 dBA
Vibrations	2,5 m/s <sup>2</sup>

## Courbe de travail Z-45/25J RT



(1) Hauteur de travail = Hauteur de plancher + 2 m. L'équivalent en unités de mesure impériale ajoutent 6 pieds à la hauteur de plancher.

(2) L'aptitude indique la capacité à gravir des pentes et peut changer en fonction des options et de la configuration de la machine. Se référer au Manuel de l'Opérateur pour le degré des pentes autorisés.

(3) Le poids de la machine se réfère à la configuration standard et peut varier en fonction des options et des normes des pays où la machine est livrée.

(4) Les informations relatives à la charge au sol sont approximatives et peuvent varier en fonction des options et des configurations des machines. Elles ne doivent être utilisées qu'avec des conditions de sécurité adéquates.

# Genie® Z<sup>®</sup>-45/25J RT

## SKU: Modèles Standards Disponibles

- **Z45RT001CG0028:** Z-45/25J RT, 220V, 4WD
- **Z45RT001CG0026:** Z-45/25J RT, 220V, Protection pupitre, 4WD
- **Z45RT001CG0025:** Z-45/25J RT, 110V, Générateur AC 2.2kW, 4WD

\* Configuration personnalisée

Options Disponibles		S	S+	Bt0
Alimentation	24,7 CV, 18.4 kW, Perkins 403J-11 Diesel, T4i/T4f, Stage IIIA/IV, CN III	✓	✓	✓
	Kit grand froid		○	○
Panier	Panier 1,83m avec double entrée (portillon+guillotine)	✓	✓	✓
	Pré-câblage dans le panier	✓	✓	✓
	Pré-câblage dans le panier avec disjoncteur différentiel		○	○
	Ligne d'air comprimé jusqu'au panier			○
	Protection pupitre de commandes		○	○
	Kit de Projecteurs : 2 x chassis (translation), 2 x plateforme (travail)			○
	Générateur AC, 2,2kW, 110V/50Hz, avec disjoncteur différentiel			○
	Générateur AC, 2,2kW, 220V/50Hz, avec disjoncteur différentiel			○
	Alimentation AC dans le panier	✓	✓	✓
	Kit Alarmes : feux à éclats, alarmes de descente, dévers et déplacement	✓	✓	✓
	Système de validation de la translation	✓	✓	✓
	Klaxon	✓	✓	✓
	Alarme de contact Lift Guard	✓	✓	✓
	Plateau de travail Lift Tools	✓	✓	✓
	Capteur de surcharge	✓	✓	✓
	Commandes proportionnelles	✓	✓	✓
	Panier avec mise à niveau automatique	✓	✓	✓
	Joystick à champ magnétique proportionnel	✓	✓	✓
	Chassis	Lift Connect solution télématique		○
Prédisposition pour Télématique		✓	✓	✓
Lift Connect avec Access Manager - mise à niveau			○	○
Huile hydraulique biodégradable Eco32			○	○
Pneus tout terrain, gonflés mousse		✓	✓	✓
Pneus tout terrain, gonflés mousse, non marquants				○
Kit pour environnement hostile				○
Refroidisseur huile hydraulique				○
Essieu oscillant actif		✓	✓	✓
Module de coupure élévation du bras et translation en cas de dévers		✓	✓	✓
Conception du bras à double parallélogramme		✓	✓	✓
Compteur d'heures	✓	✓	✓	
Entraînement positif par traction	✓	✓	✓	
Déport arrière nul	✓	✓	✓	

Marque et modèle de moteur selon disponibilité

- S Configuration standard
- S+ Configuration standard avec options
- Bt0 Configuration personnalisée
- ✓ Caractéristiques standard
- Options



Traction tout-terrain robuste



Déport arrière nul



Bras à double parallélogramme



### Accessoires de marque Genie<sup>(1)</sup>

- Outils de productivité Lift Tools
- Système télématique Lift Connect
- Outil de diagnostic Tech Pro Link

(1) Autres accessoires disponibles via les Pièces Genie.

Les caractéristiques des produits et leurs prix sont susceptibles d'être modifiés sans préavis ni engagement. Les photos et/ou schémas qui illustrent cette brochure sont donnés à titre d'exemple. Il est impératif de consulter le manuel de l'opérateur pour toute instruction relative à l'utilisation correcte de cet équipement. Le non respect des instructions figurant dans le manuel de l'opérateur lors de l'utilisation de cet équipement, ou tout autre comportement irresponsable, peuvent entraîner des blessures graves voire mortelles. La seule garantie applicable et servant de référence pour les différents produits est notre garantie contractuelle validée par nos services techniques. Aucune autre garantie orale ou écrite ne sera valable. Les produits et services listés peuvent être des marques déposées, des brevets, ou des noms déposés de Terex Corporation et/ou leurs filiales aux U.S.A. et dans beaucoup d'autres pays. Terex, Genie, Quality By Design, Xtra Capacity, Lift Power, Lift Guard, Lift Tools, Lift Connect et Tech Pro Link sont des marques appartenant à Terex Corporation ou à ses filiales.