

**IMMER**  
TP ACCESS



Transporteurs à chenilles  
Charge utile de 1,2 à 3 tonnes

**S 120 A | S 160 | S 300**

# Transporteurs à chenilles | S 120 A

Le S120 A est un transporteur à chenilles compact doté d'une benne pivotante. Ses chenilles en caoutchouc aliées à un système de roulements offrent une conduite confortable et minimisent les dommages au sol. Permet d'accéder facilement au chantier les plus étroits et peut grimper des pentes jusqu'à 20°.

CAPACITÉ CHARGE  
**1 200 kg**

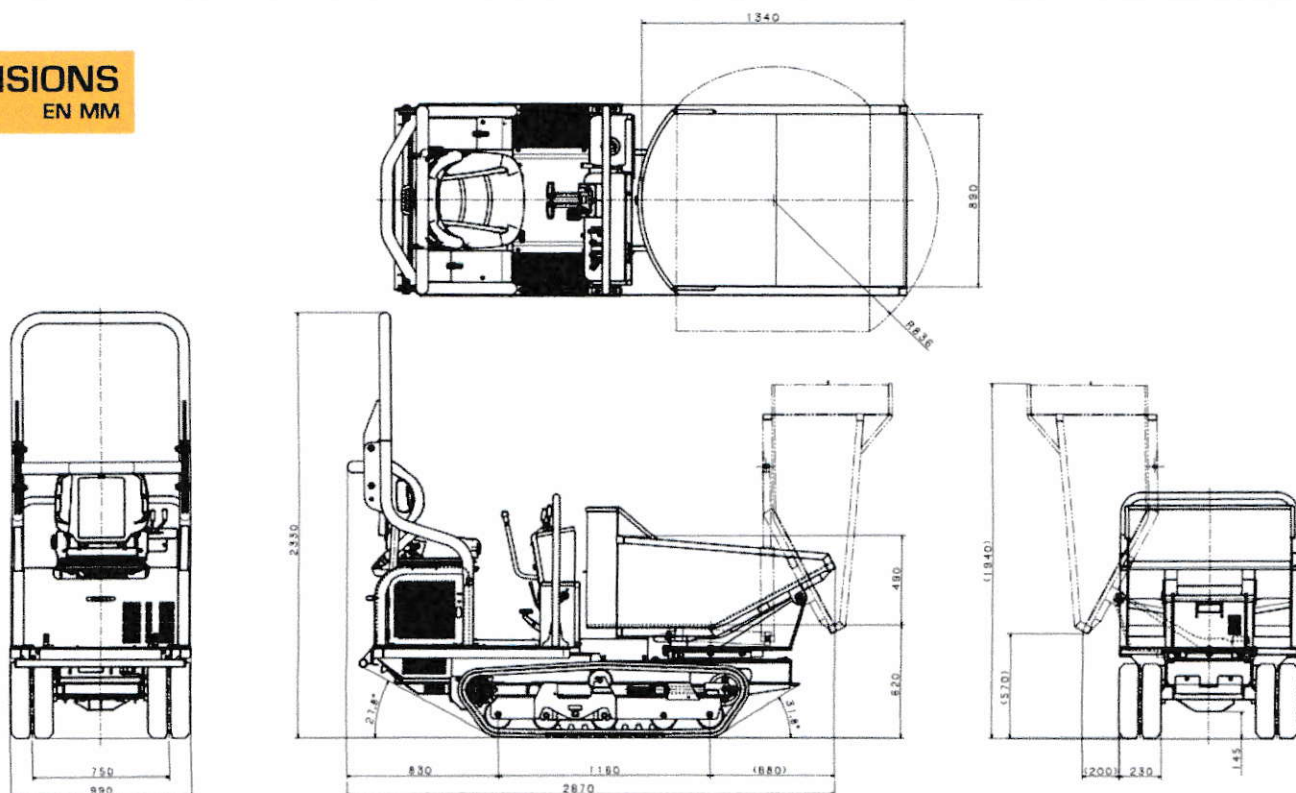
VITESSE  
**5.6 km/h**

MOTEUR  
**KUBOTA D902**



IDEAL POUR LES TRAVAUX DE CONSTRUCTION ET D'AMENAGEMENT PAYSAGER.

## DIMENSIONS EN MM



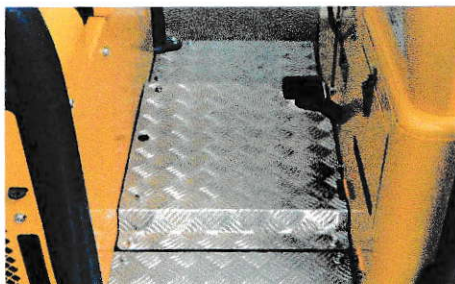


: **BENNAGE A 90° ET BENNE ROTATIVE A 180°**

: Grâce à un fond de benne vertical lors de son ouverture totale, elle permet un déversement complet de la benne quelque soit son contenu: terre ; gravier ; béton ; boue ; pierres... Grâce à la benne rotative à 180°, l'utilisateur peut choisir aisément la direction du chargement et du déchargement.



: **PRIORITÉ AU CONFORT**  
 : Bonne position assise.



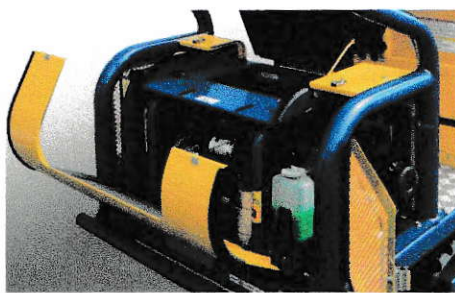
: **LARGE ESPACE POUR LES PIEDS**



: **LEVIERS DE COMMANDE FACILE À ATTEINDRE**



: **ROPS PLIABLE**  
 : Pour le transport et pour les chantiers à hauteur limitée.



: **CAPOT À LARGE OUVERTURE**  
 : Accès facile aux composants.



: **INTERRUPTEUR DE BATTERIE**



: **TROISIÈME VALVE AUXILIAIRE**

Transporteur à chenille

		<b>S 120 A</b>
Charge utile	kg	1 200
Poids	kg	1 100
Moteur	-	KUBOTA D 902
Puissance moteur	kW (ch)	13.2 (17.9)
Type	-	Diesel
Démarrage	-	Electrique
Capacité benne	m <sup>3</sup> (kg)	Eau : 0.39 (860) - Dôme : 0.59 (1 180)
Largeur chenilles	mm	230
Vitesse de déplacement max.	km/h	5.6
Transmission	-	Hydrostatique
Système de basculement	-	Hydraulique
Sens de basculement	-	Rotatif à 180°
Pente franchissable max.	degrés	25°
Dimensions L x l x H	mm	2 670 x 990 x 2 330
Dimensions benne L x l x H	mm	1 340 x 890 x 490

# Transporteurs à chenilles | S 160

Le S160 est particulièrement apprécié pour les travaux lourds de déblayage des gravats, le transport de gravier, de ciment, de sable etc. La charge peut être déposée dans les endroits délicats d'accès grâce à la rotation de la benne à 180°.

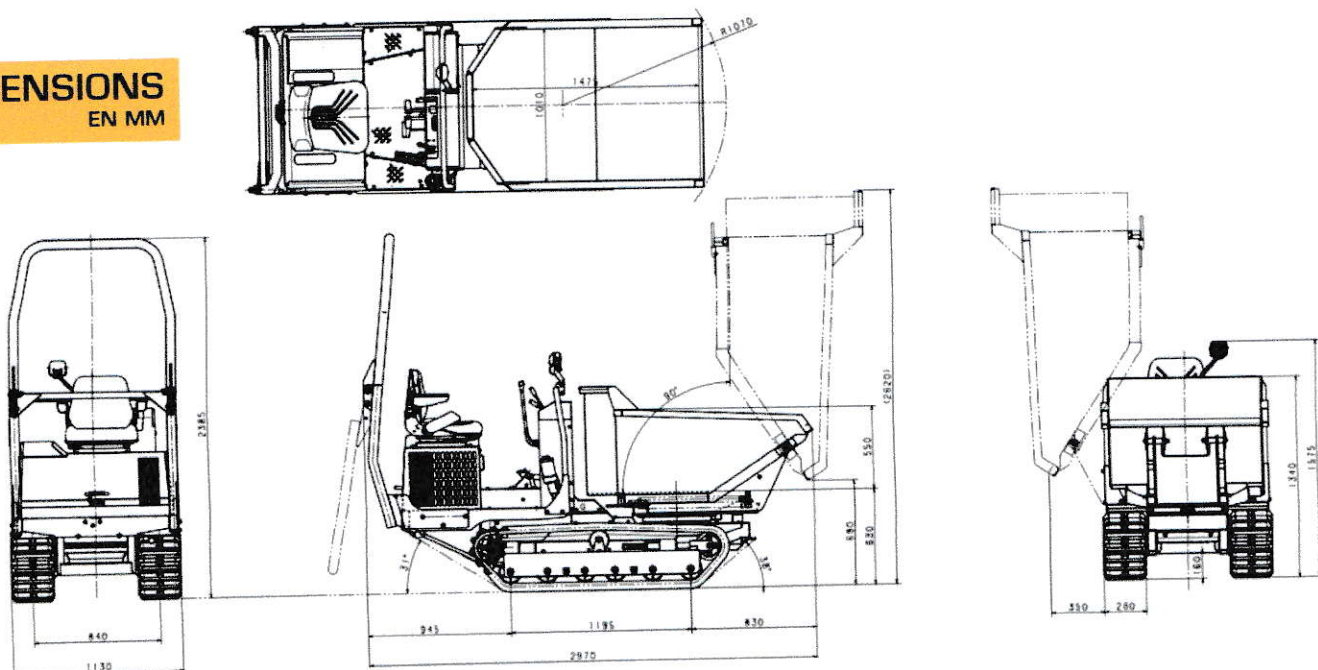
CAPACITÉ CHARGE  
**1 600 kg**

VITESSE  
**7 km/h**

MOTEUR  
**KUBOTA  
D1105-E3B**



## DIMENSIONS EN MM





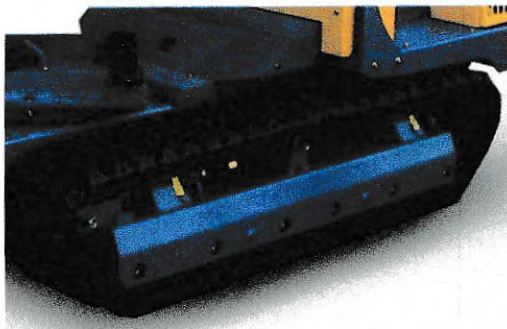
**· BENNAGE A 90° ET BENNE ROTATIVE A 180°**

· Grâce à un fond de benne vertical lors de son ouverture totale, elle permet un déversement complet de la benne quelque soit son contenu: terre ; gravier ; béton ; boue ; pierres... Grâce à la benne rotative à 180°, l'utilisateur peut choisir aisément la direction du chargement et du déchargement.



**· CAPOT MOTEUR À OUVERTURE TOTALE**

· Accès moteur facilité grâce à la large ouverture du capot moteur. Ce qui permet d'accéder rapidement à l'ensemble des composants du moteur : filtre à air, niveau d'huile, radiateur...



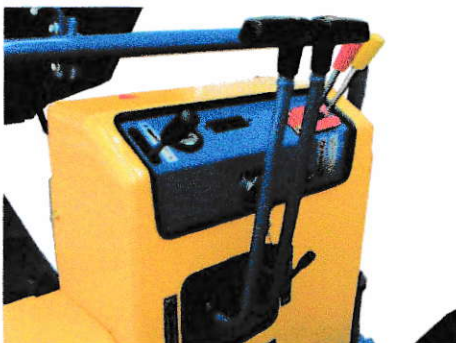
**· GRANDE MANOEUVRABILITÉ**

· Déplacement facile et fluide grâce à la faible longueur de la chenille associée au galet guide. Avec le système à 2 moteurs et 2 pompes hydrauliques, vous pouvez faire pivoter un côté de la machine, tandis que l'autre côté de la chenille est verrouillé ou tourne en contresens. Les mouvements simultanés sont possibles en allant à gauche ou à droite tout en avançant ou reculant.



**· ARCEAU DE SECURITE REPLIABLE - ROPS**

· Fourni d'origine, l'arceau de sécurité garantit une sécurité maximale à l'utilisateur. Afin de faciliter le chargement de la machine, il est repliable.



**· COMMANDES ERGONOMIQUES**

· La conception ergonomique du poste de conduite permet à l'utilisateur d'avoir les commandes à portée de main.

Transporteur à chenille		<b>S 160</b>
Charge utile	kg	1 600
Poids	kg	1 400
Moteur	-	KUBOTA D1105-E3B
Puissance moteur	kW (ch)	16.1 (22)
Type	-	Diesel
Démarrage	-	Electrique
Capacité benne	m <sup>3</sup> (L)	Eau : 0.60 (600) - Dôme : 0.74 (740)
Largeur chenilles	mm	280
Vitesse de déplacement max.	km/h	7
Transmission	-	Hydrostatique
Système de basculement	-	Hydraulique
Sens de basculement	-	Rotatif à 180°
Pente franchissable max.	degrés	25°
Dimensions L x l x H	mm	2 970 x 1 130 x 2 385
Dimensions benne L x l x H	mm	1 475 x 1 010 x 550