

Service de proximité

Choisir une machine Merlo signifie découvrir - jour après jour - tous les avantages d'une technologie d'avant-garde et la fiabilité de machines sûres et confortables, auxquelles nous pouvons tout demander. Notre vocation est de maintenir un lien étroit avec notre clientèle... vocation qui se manifeste dans les services Merlo Service et qui est soutenue par nos 500 centres d'assistance éparpillés dans le monde entier, tout en apportant les valeurs que seules l'expérience et les technologies innovantes peuvent garantir.



Constructeurs de professionnalisme

Superficialité, négligence et non respect des règles élémentaires de sécurité sont les principales causes d'accidents lors de l'utilisation des machines et des équipements, soulignant le plus souvent l'absence d'un parcours de formation adéquat. Le bonhomme formation et sécurité doit appartenir au patrimoine professionnel de chacun, il doit faire partie d'un bagage culturel qu'il faut continuellement enrichir par des parcours de formation que notre Centre de Formation et Recherche peut apporter, car c'est un point sûr de référence internationale.



Financer les achats

Merlo Finance est une gamme de produits financiers sur mesure, réalisés pour faciliter les achats et pour optimiser la gestion opérationnelle et financière de votre entreprise.

Des conditions économiques compétitives, efficacité administrative et simplicité des démarches sont valorisées par un support technique qui permet de personnaliser la proposition financière, en intégrant aussi des services à valeur ajoutée, tels qu'assurance et documentation contractuelle personnalisée.



La suprématie des idées.



PANORAMIC

P 32.6 P 28.8

PANORAMIC



MERLO S.P.A.
Via Nazionale 9
12020 S. Defendente di Cervasca - Cuneo - Italia
Tel. +39 0171 614111 - Fax +39 0171 614100
www.merlo.com info@merlo.com

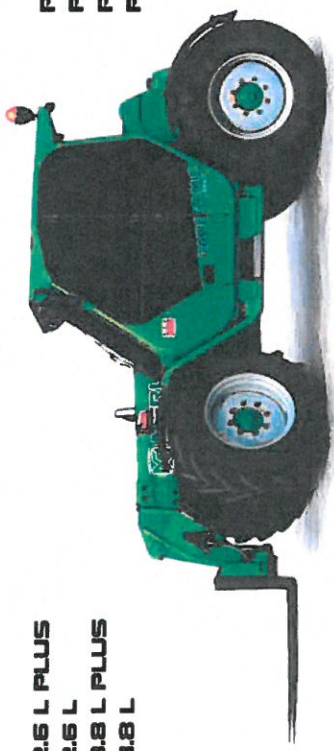
VMS Manutention
Zac des Massiès
81 800 RABASTENS
T: 05.63.33.69.69 F: 05.63.33.69.70

SOCIETÀ AGRICOLA SYSTEMA
DE CORTICE SUI LA QUALITÀ
CONTINUA IL SUO
+39 0601128006

MARKETING MERLO P 32.6 P 28.8 0607 Foglio grafica 0606/0607 Stampo Agniti Cuneo

CARACTERISTIQUES ET PERFORMANCES

P 32.6 L PLUS
P 32.6 L
P 28.8 L PLUS
P 28.8 L



P 32.6 TOP
P 32.6 PLUS
P 28.8 TOP
P 28.8 PLUS

POMPE		CABINE SURBAISSEE - 2 mètres	
Pompe à engrenages - Vitesse 25 km/h	P 32.6 L	P 28.8 L	P 28.8 PLUS
Pompe à engrenages - Vitesse 40 km/h	P 32.6 L PLUS	P 28.8 L PLUS	P 28.8 TOP
Pompe Load-Sensing - Vitesse 40 km/h			

Cabine

- Conforme aux normes ISO 3449 (FOPS) et ISO 3471 (ROPS).
- Commandes joystick electro-proportionnel
- Pare-soleil frontal et supérieur.

Flèche

- Téléscopique avec coulisement des éléments sur patins anti-friction réglables.
- Système hydraulique de sortie et câbles électriques intégrés dans la flèche afin d'obtenir fiabilité et protection.

Tablier porte-équipements

- Dispositif hydraulique d'accrochage/déaccrochage rapide système Tac-Lock avec commande en cabine.
- De série un service hydraulique à double effet avec enclenchements rapides pour l'actionnement d'outils ayant des fonctions hydrauliques.

Fourches

- De type flottant. Longueur 1200 mm. Section 130 x 50.
- L'entreaxe des fourches est réglable manuellement de 450 à 1050 mm.

Braquage

- Quatre roues directionnelles, avec re-synchronisation automatique à fin-course en cas de débâchage et sélection de trois modes de braquage depuis la cabine.

Moteur

- 4 cylindres diesel turbo Perkins à émissions réduites (Euro 3), avec injection directe, refroidissement à eau et puissance de 74,5 kW (101 CV) à 2300 tr/min (97,68/CE)

Transmission

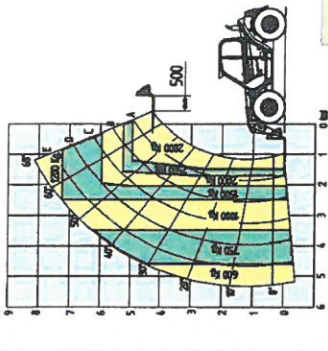
- Hydraulique à réglage électronique
- Variation automatique et continue de la vitesse de zéro à la vitesse maximale en agissant tout simplement sur la pédale d'accélérateur
- Boîte de vitesses mécanique à 2 rapports.
- Dispositif Inching-Control pour régler à l'infini la vitesse d'avancement indépendamment du régime moteur.
- Système Finger-Touch pour l'inversion du sens de marche sans ôter les mains du volant
- Traction intégrale permanente

Suspensions hydro-pneumatiques BSS

- Le système de suspension BSS adopte des amortisseurs de pression hydro-pneumatiques, opérant sur le vérin de levage de la flèche télescopique. Ceux-ci amortissent efficacement les sollicitations transmises à la charge transportée lors des diverses phases de travail, tout en garantissant plus de confort à l'opérateur et plus de vitesse de déplacement.

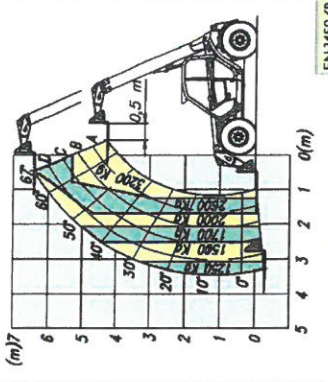
Vérin hydraulique de levage **Amortisseur de pression à gaz**

P 28.8



EN 1459/B

P 32.6



EN 1459/B

PANORAMIC

P 32.6 L PLUS
P 28.8 L PLUS
P 28.8 TOP

P 32.6 L PLUS
P 28.8 L PLUS
P 28.8 TOP

P 32.6 L PLUS
P 28.8 L PLUS
P 28.8 TOP

P 32.6 L PLUS
P 28.8 L PLUS
P 28.8 TOP

P 32.6 L PLUS
P 28.8 L PLUS
P 28.8 TOP

P 32.6 L PLUS
P 28.8 L PLUS
P 28.8 TOP

P 32.6 L PLUS
P 28.8 L PLUS
P 28.8 TOP

P 32.6 L PLUS
P 28.8 L PLUS
P 28.8 TOP

P 32.6 L PLUS
P 28.8 L PLUS
P 28.8 TOP

P 32.6 L PLUS
P 28.8 L PLUS
P 28.8 TOP

P 32.6 L PLUS
P 28.8 L PLUS
P 28.8 TOP

P 32.6 L PLUS
P 28.8 L PLUS
P 28.8 TOP

P 32.6 L PLUS
P 28.8 L PLUS
P 28.8 TOP

P 32.6 L PLUS
P 28.8 L PLUS
P 28.8 TOP

P 32.6 L PLUS
P 28.8 L PLUS
P 28.8 TOP

P 32.6 L PLUS
P 28.8 L PLUS
P 28.8 TOP

P 32.6 L PLUS
P 28.8 L PLUS
P 28.8 TOP

P 32.6 L PLUS
P 28.8 L PLUS
P 28.8 TOP

P 32.6 L PLUS
P 28.8 L PLUS
P 28.8 TOP

P 32.6 L PLUS
P 28.8 L PLUS
P 28.8 TOP

P 32.6 L PLUS
P 28.8 L PLUS
P 28.8 TOP

P 32.6 L PLUS
P 28.8 L PLUS
P 28.8 TOP

P 32.6 L PLUS
P 28.8 L PLUS
P 28.8 TOP

P 32.6 L PLUS
P 28.8 L PLUS
P 28.8 TOP

P 32.6 L PLUS
P 28.8 L PLUS
P 28.8 TOP

P 32.6 L PLUS
P 28.8 L PLUS
P 28.8 TOP

P 32.6 L PLUS
P 28.8 L PLUS
P 28.8 TOP

P 32.6 L PLUS
P 28.8 L PLUS
P 28.8 TOP

P 32.6 L PLUS
P 28.8 L PLUS
P 28.8 TOP

P 32.6 L PLUS
P 28.8 L PLUS
P 28.8 TOP

P 32.6 L PLUS
P 28.8 L PLUS
P 28.8 TOP

P 32.6 L PLUS
P 28.8 L PLUS
P 28.8 TOP

P 32.6 L PLUS
P 28.8 L PLUS
P 28.8 TOP

P 32.6 L PLUS
P 28.8 L PLUS
P 28.8 TOP

P 32.6 L PLUS
P 28.8 L PLUS
P 28.8 TOP

P 32.6 L PLUS
P 28.8 L PLUS
P 28.8 TOP

P 32.6 L PLUS
P 28.8 L PLUS
P 28.8 TOP

P 32.6 L PLUS
P 28.8 L PLUS
P 28.8 TOP

P 32.6 L PLUS
P 28.8 L PLUS
P 28.8 TOP

P 32.6 L PLUS
P 28.8 L PLUS
P 28.8 TOP

P 32.6 L PLUS
P 28.8 L PLUS
P 28.8 TOP

Tous les modèles offrent à l'opérateur une imbatte-
visibilité sur 360°

Les commandes de la flèche sont de type physique à
actionnement proportionnel.

Grâce à la position du moteur le personnel technique peut
travailler en toute sécurité 'piéd à terre'.

